

UNIVERSAL RESIN

Polyuréthane semi rigide hydroréactif



'UNIVERSAL RESIN' est utilisée pour arrêter les entrées d'eau à travers des joints de construction de béton qui fuient dans un puits de mine.

Description

'UNIVERSAL RESIN' est une résine polyuréthane à faible viscosité conçue pour l'injection de monocomposant.

Elle pénètre dans les fissures étroites dans la roche et le béton et réagit avec l'eau pour former une barrière de mousse semi rigide qui bloque les infiltrations et suintements. Une fois durci, le joint hydrophobe repousse l'eau. Elle ne rétrécit et ne s'élargit pas, et constitue une solution à long terme contre l'infiltration d'eau.

Avantages

- Convient pour une utilisation à proximité de l'eau potable
- Arrête les entrées à haute pression
- Conserve sa force, sa taille et sa souplesse
- Temps de réaction contrôlé avec accélérateur
- Résistant aux environnements corrosifs et aux fluctuations de température
- Sans solvant et non toxique

Où l'utiliser

Application – / **D** p V UNIVERSAL RESIN est utilisée pour l'injection dans les fissures de roc, les mines souterraines, les tunnels, les métros, les chambres souterraines, les grands barrages hydroélectriques et les sites d'excavation en profondeur.

Substrat – béton, roc

Comment l'utiliser

Préparation – Percez des trous afin d'intercepter le joint. Rincez abondamment les trous, afin de faire partir la poussière et les débris avant d'installer la garniture d'étanchéité. Sélectionnez le taux d'accélérateur approprié, puis vérifiez que le temps de durcissement qui en résulte est conforme aux spécifications et aux exigences du projet. Utilisez aussi peu que 1 % pour un temps de réaction lent ou jusqu'à 10 % pour un temps de réaction rapide.

Application – Essuyez les récipients contenant la résine pour éviter la contamination par l'humidité. À un endroit sec, prémélangez la résine 'UNIVERSAL RESIN' et le rapport désiré d'accélérateur. Mélangez bien jusqu'à ce que le mélange ne présente plus de bulles d'air. Si nécessaire, rincez l'endroit de l'injection, de façon à ce que suffisamment d'eau soit présente pour activer la résine. Injectez la résine à l'aide d'une pompe d'injection de monocomposant. Utilisez des pompes différentes pour l'eau et la résine.

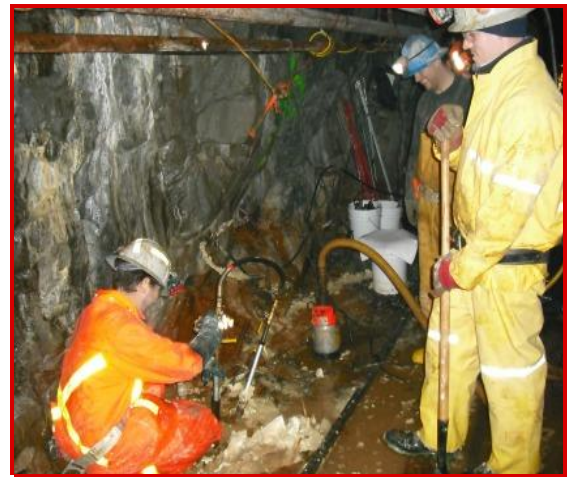
Nettoyage – Rincez la pompe, les tuyaux et les accessoires d'injection avec du liquide 'PUMP CLEANER'



TESTÉ ET CERTIFIÉ À NSF / ANSI 61
POUR RESTRICTIONS D'UTILISATION VISITEZ:
WWW.WQA.ORG

UNIVERSAL RESIN

Polyuréthane semi rigide hydroréactif



UNIVERSAL RESIN is used to stop water inflow problems for tunneling contractors.